



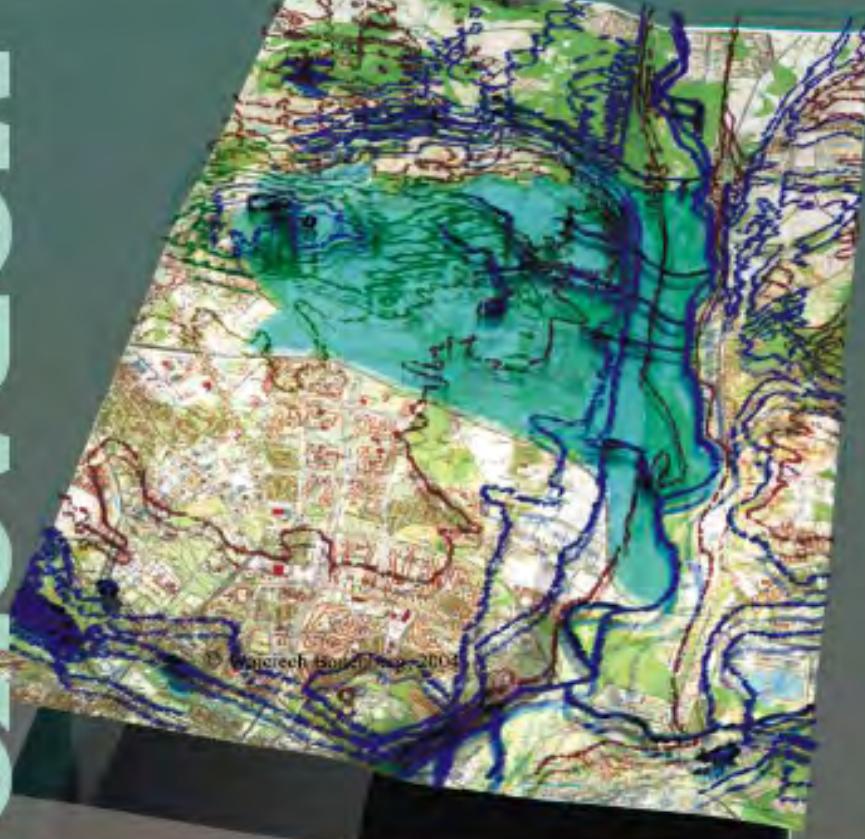
MORASKO

STUDIUM KONCEPCYJNO PROGRAMOWE
SYNTEZA

BONENBERG
EKO-ARCH STUDIO
CONSULTING
ARCHITECTS

WOJCIECH BONENBERG

MORASKO
STUDIUM KONCEPCYJNO PROGRAMOWE



Wyodrębnienie obszarów, które mogą pełnić funkcje przyrodnicze

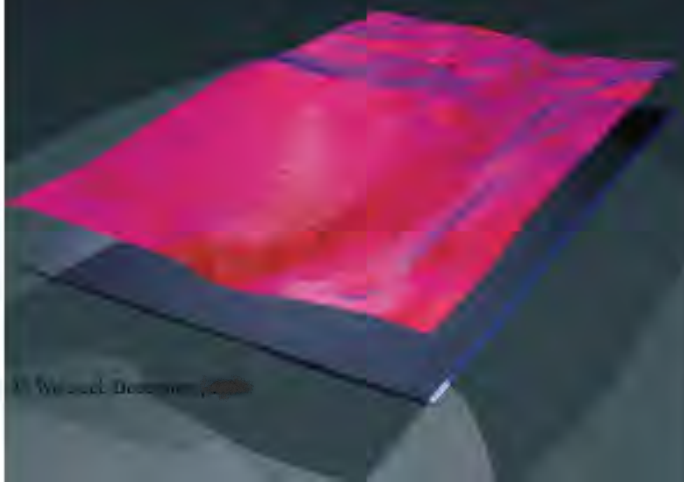
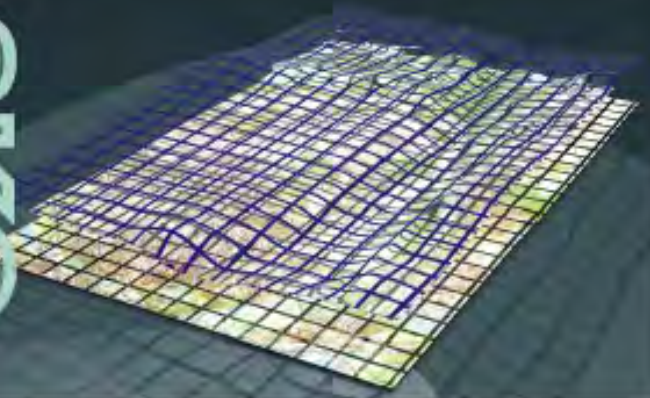
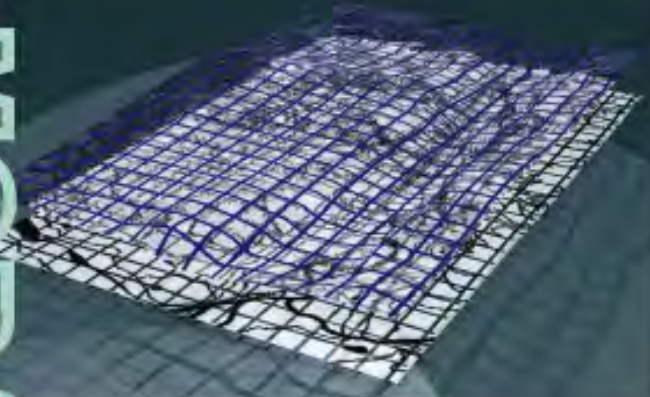
STUDIUM KONCEPCYJNO PROGRAMOWE

OWASIAWOM KRAJKO

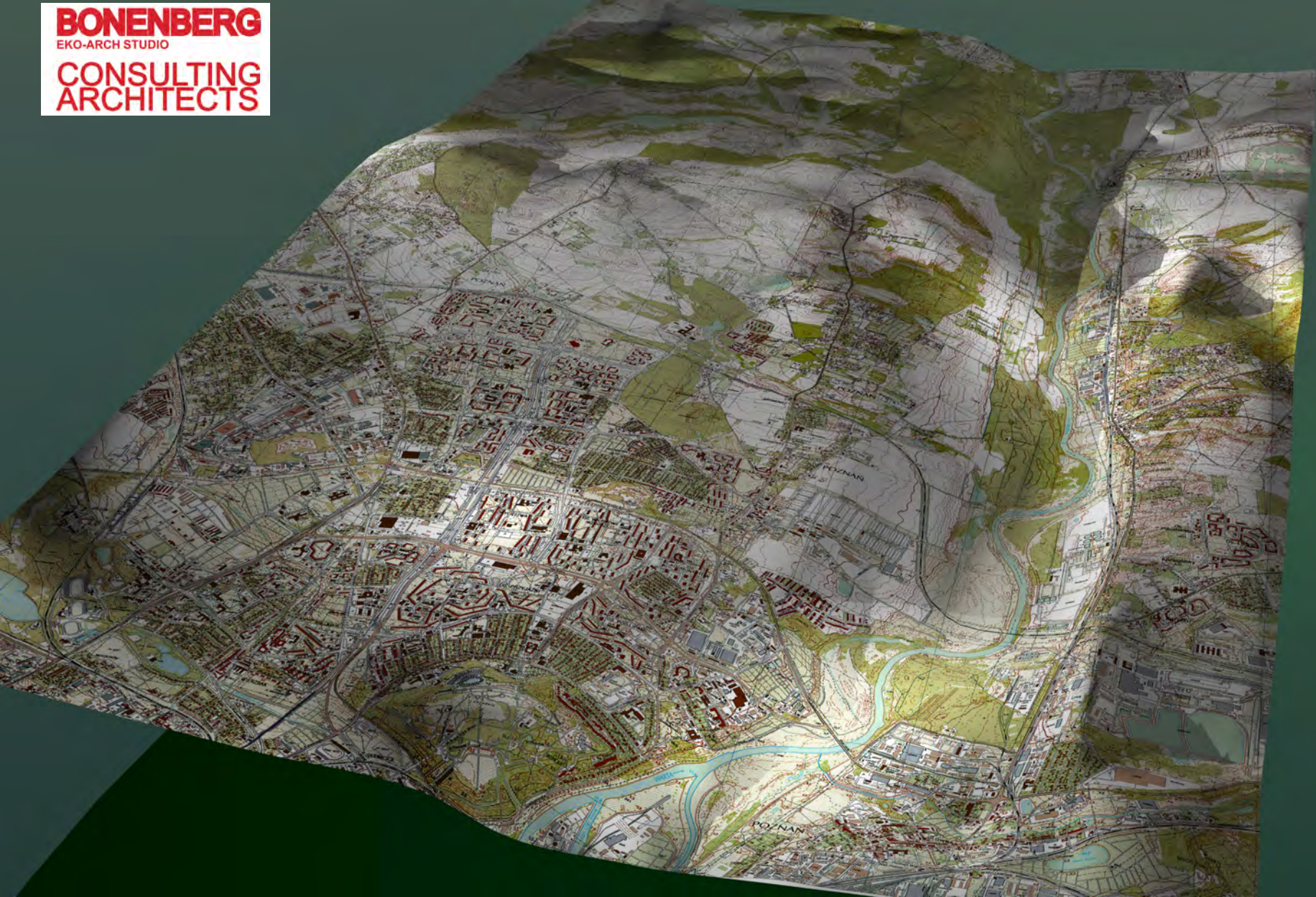


© Wojciech Bonenberg, 2014

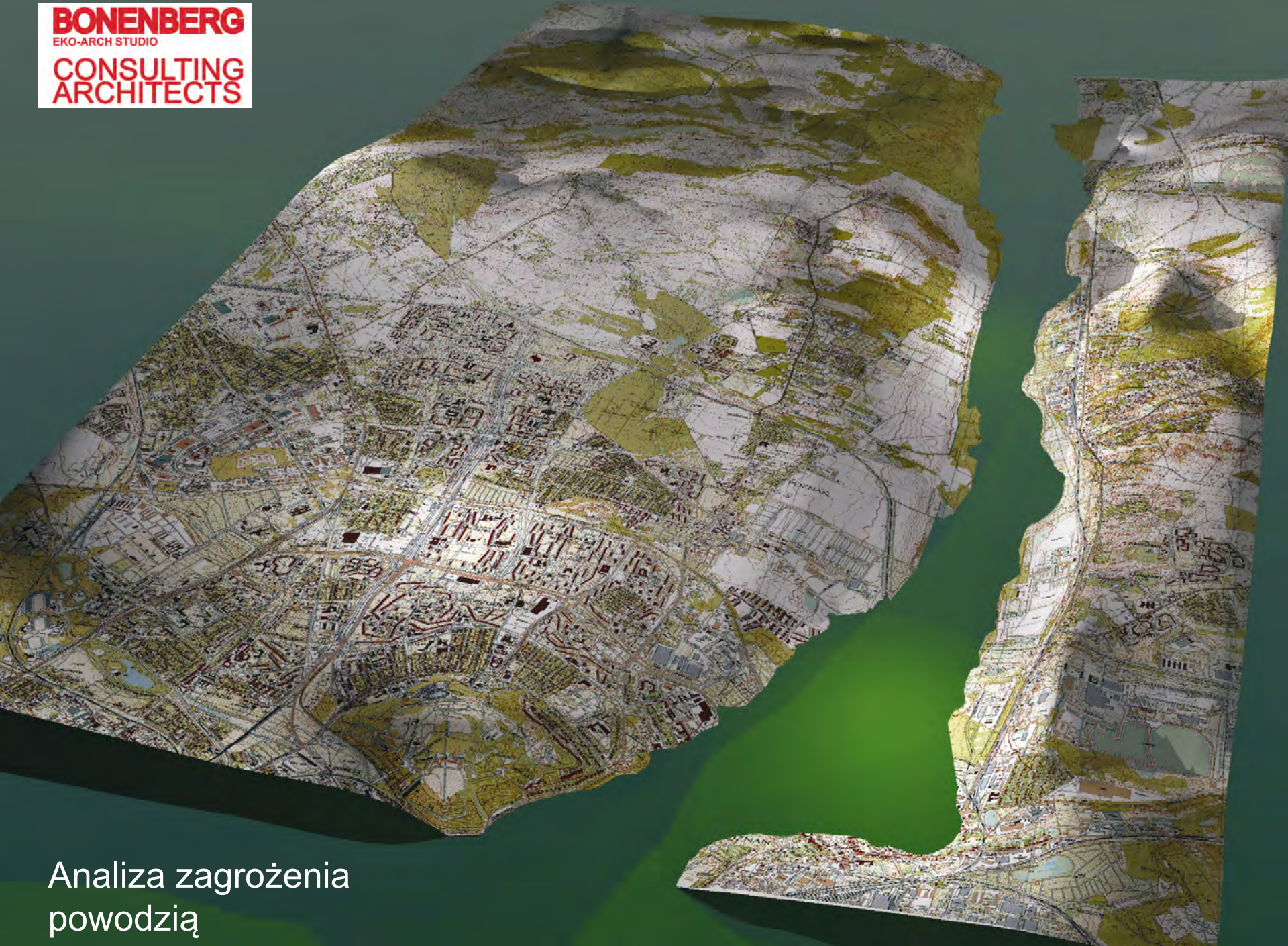
Charakterystyka stanu i funkcjonowania środowiska



Analiza
uksztaltowania terenu



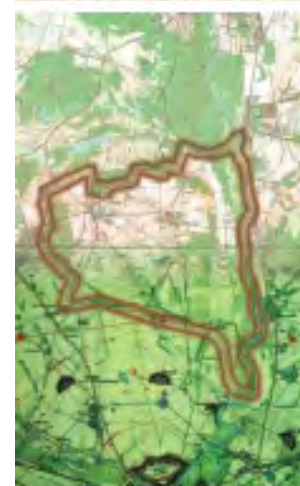
Analiza
ukształtowania terenu

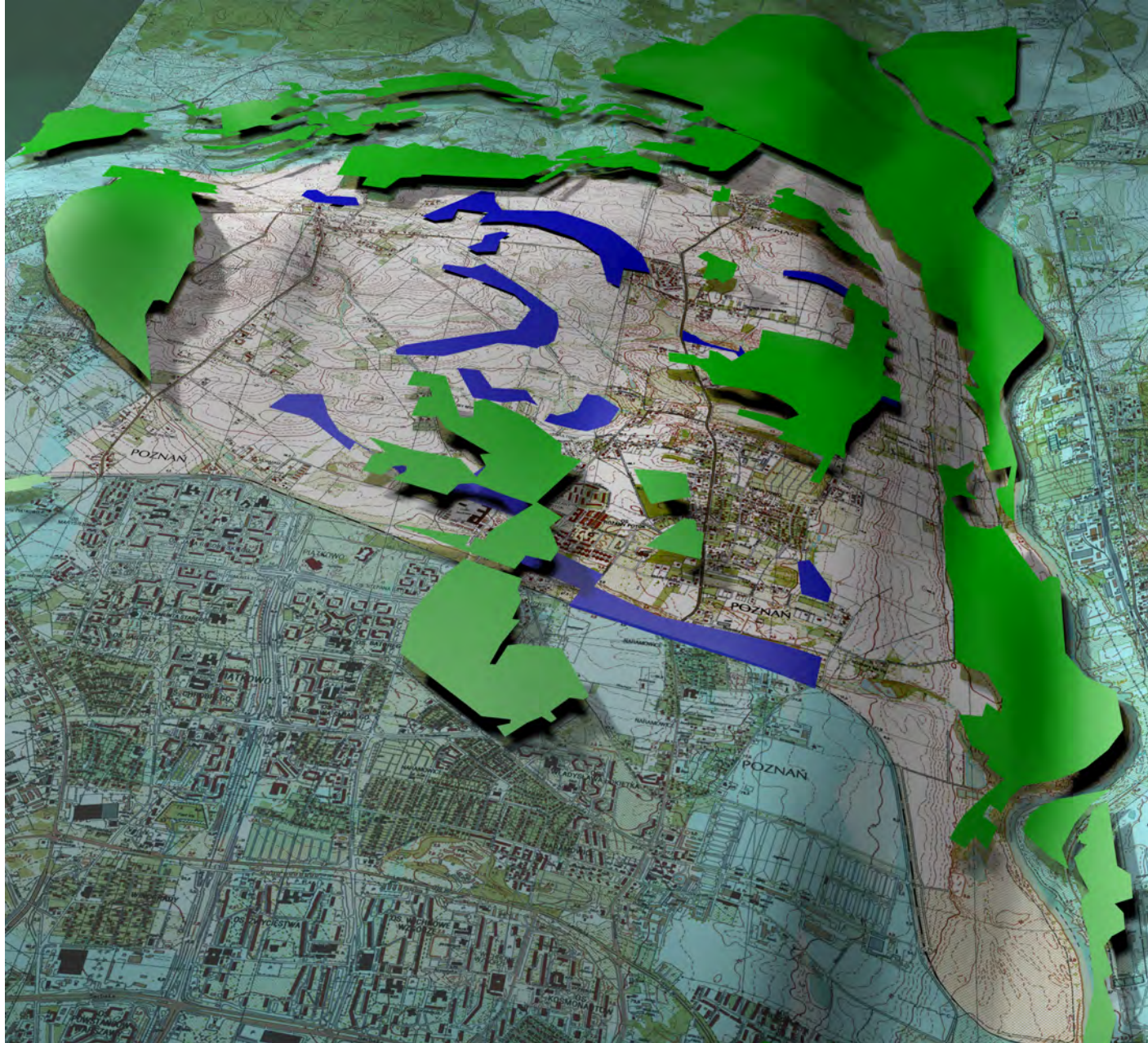


Analiza zagrożenia
powodzią



ZIELEŃ WYSOKA ISTNIEJĄCA



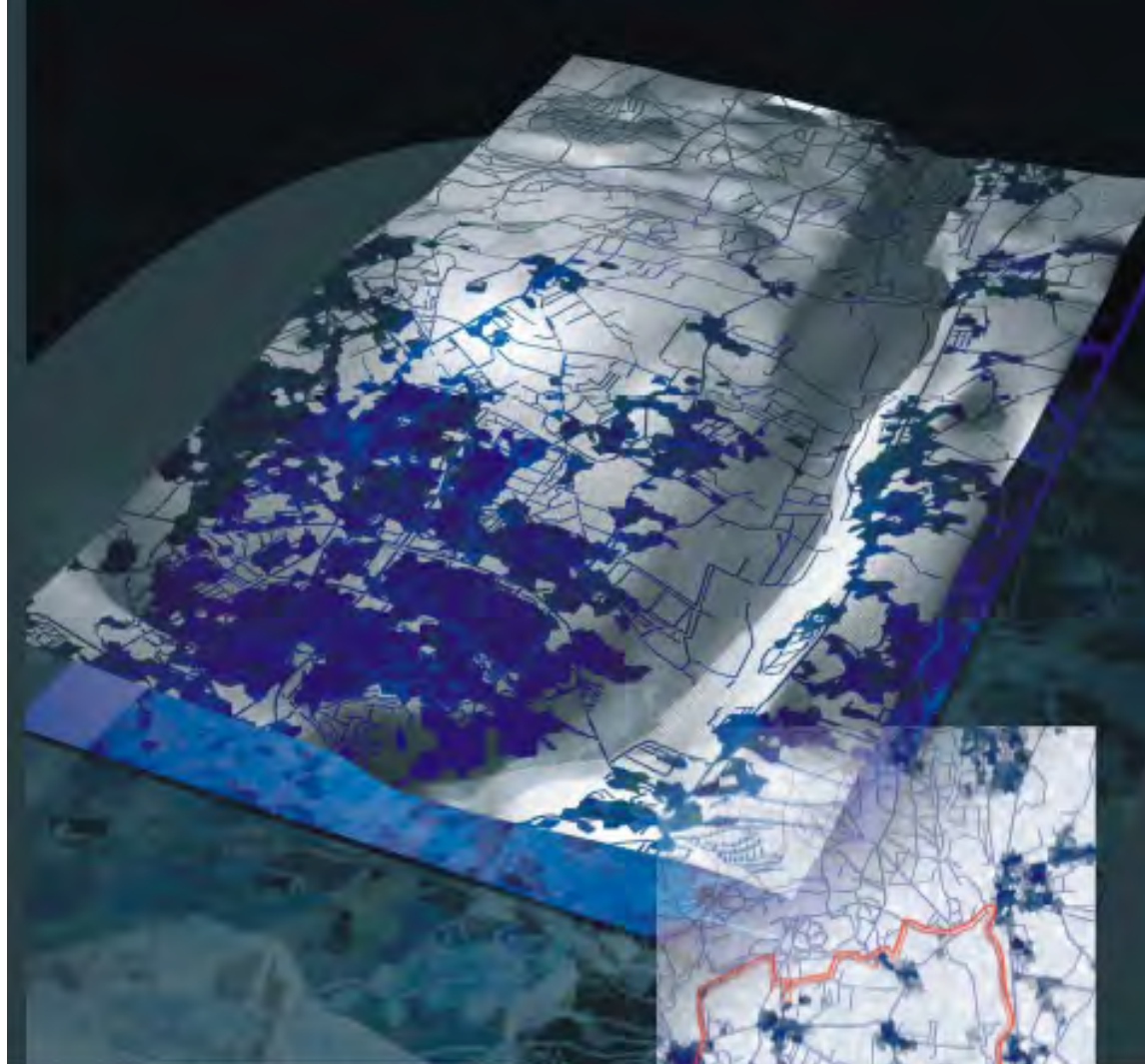




BONENBERG
EKO-ARCH STUDIO
CONSULTING
ARCHITECTS

Projekt wnętrz krajobrazowych wydzielonych pasami
zieleni wysokiej

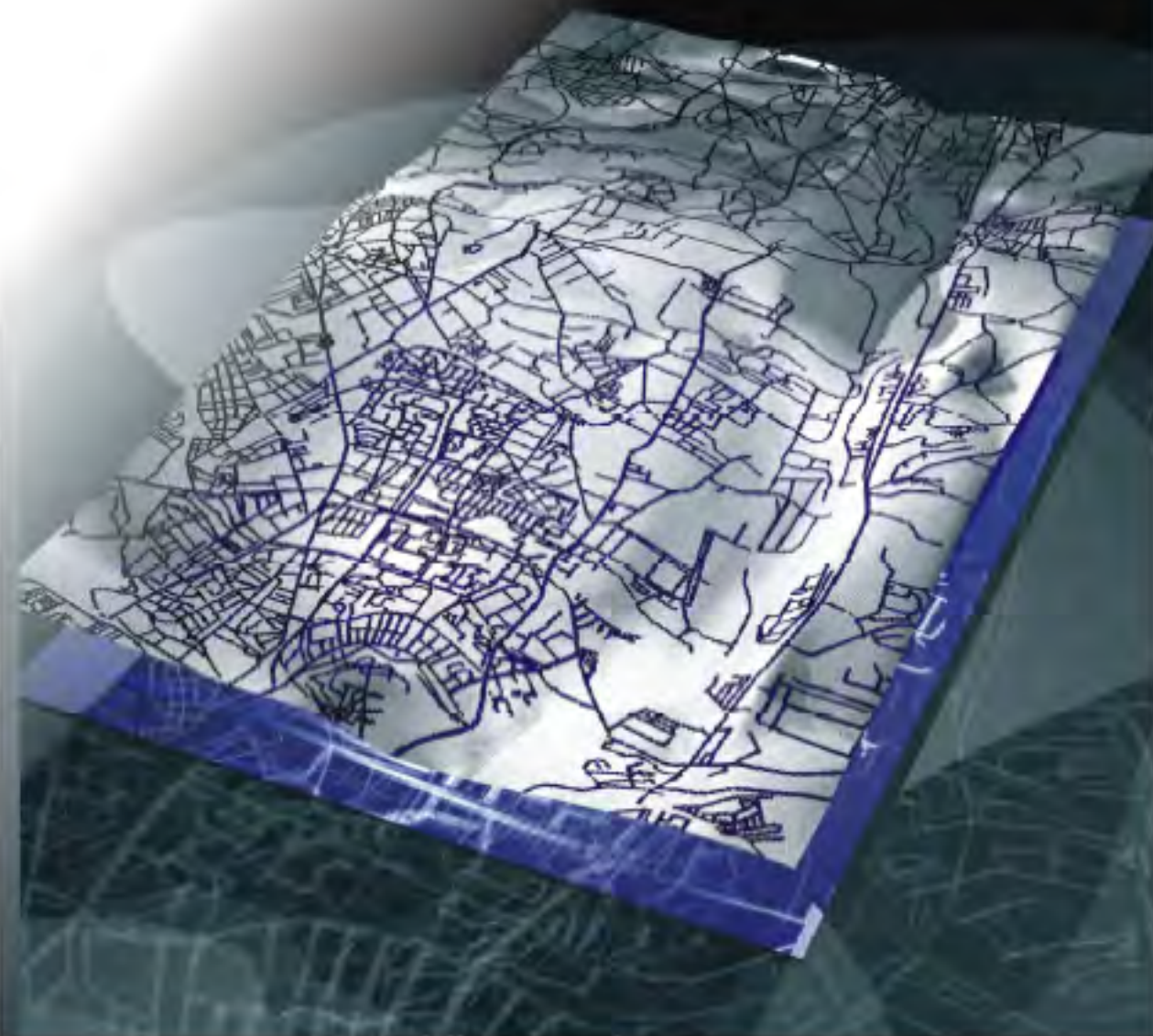
ZIELEŃ WYSOKA PROJEKTOWANA



ISTNIEJĄCA ZABUDOWA

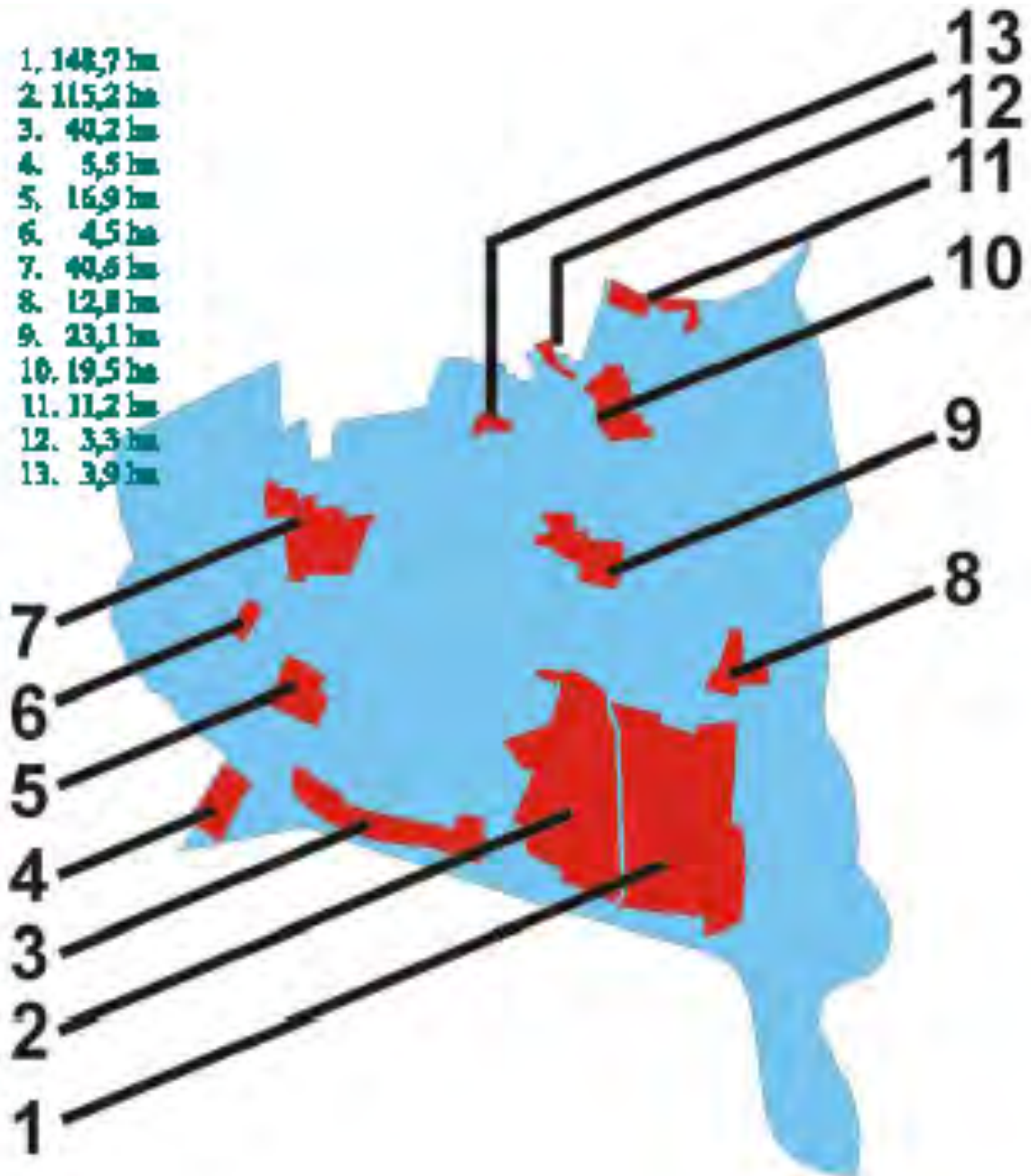


BONENBERG
EKO-ARCH STUDIO
**CONSULTING
ARCHITECTS**



ISTNIEJĄCY UKŁAD DRÓG

STUDIUM KONCEPCYJNO PROGRAMOWE
MIORASKO



Lokalizacja terenów poddanych presji antropogennej



BILANS TERENU

**Powierzchnia ogólna objęta
opracowaniem: 2.538,8 ha**

Ilość mieszkańców: 4 900

**Ilość użytkowników rejonu nr 2
(studenci i pracownicy UAM): 5 900**

Planowana powierzchnia zabudowy (tereny zainwestowane brutto): 455,4 ha (17,9%)

Powierzchnia istniejącej zieleni wysokiej (lasy): 625,3 ha (24,6%)

Powierzchnia projektowanej zieleni wysokiej (pasy zalesień śródpolnych): 200,6 ha (7,9%)

Obszary wskazane do objęcia ochroną (walory przyrodnicze): 199,2 ha (7,8%).

Średnia gęstość zamieszkania na obszarze
w granicach opracowania: **1,93** mk/ha

Średnia gęstość zamieszkania na obszarze
przeznaczonym pod zabudowę: **10,76** mk/ha

Chłonność terenu przeznaczonego pod
zabudowę: 24.500 mk (przy założeniu
gęstości zaludnienia **50** mk/ha)

Planowana ilość użytkowników (studenci i pracownicy UAM) rejonu 2 i 3 (155,4 ha) na podstawie danych o nakładach inwestycyjnych UAM: 35 000 osób

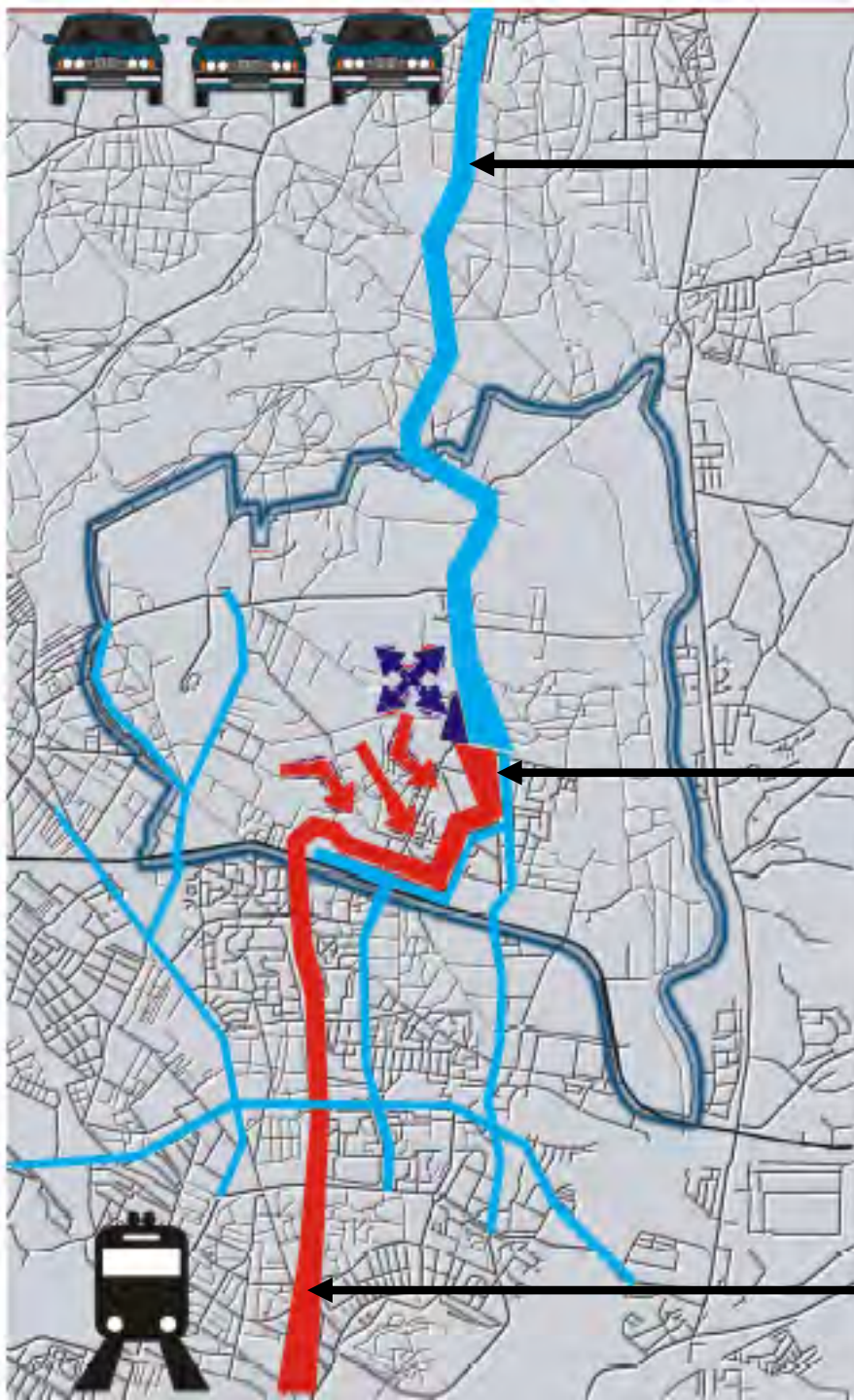
16

OPRASKO

STUDIUM KONCEPCYJNO PROGRAMOWE

Konceptcja
zrównoważonego
transportu

BONENBERG
EKO-ARCH STUDIO
**CONSULTING
ARCHITECTS**



Dojazd
samochodów

Przesiadka
auto-tramwaj

Szybki tramwaj
w kierunku
centrum
Poznania

Konceptcja zrównoważonego transportu

BONENBERG
EKO-ARCH STUDIO
**CONSULTING
ARCHITECTS**



PROJEKTOWANY SYSTEM POWIĄZAŃ KOMUNIKACYJNYCH
(DROGI + SZYBKI TRAMWAJ)



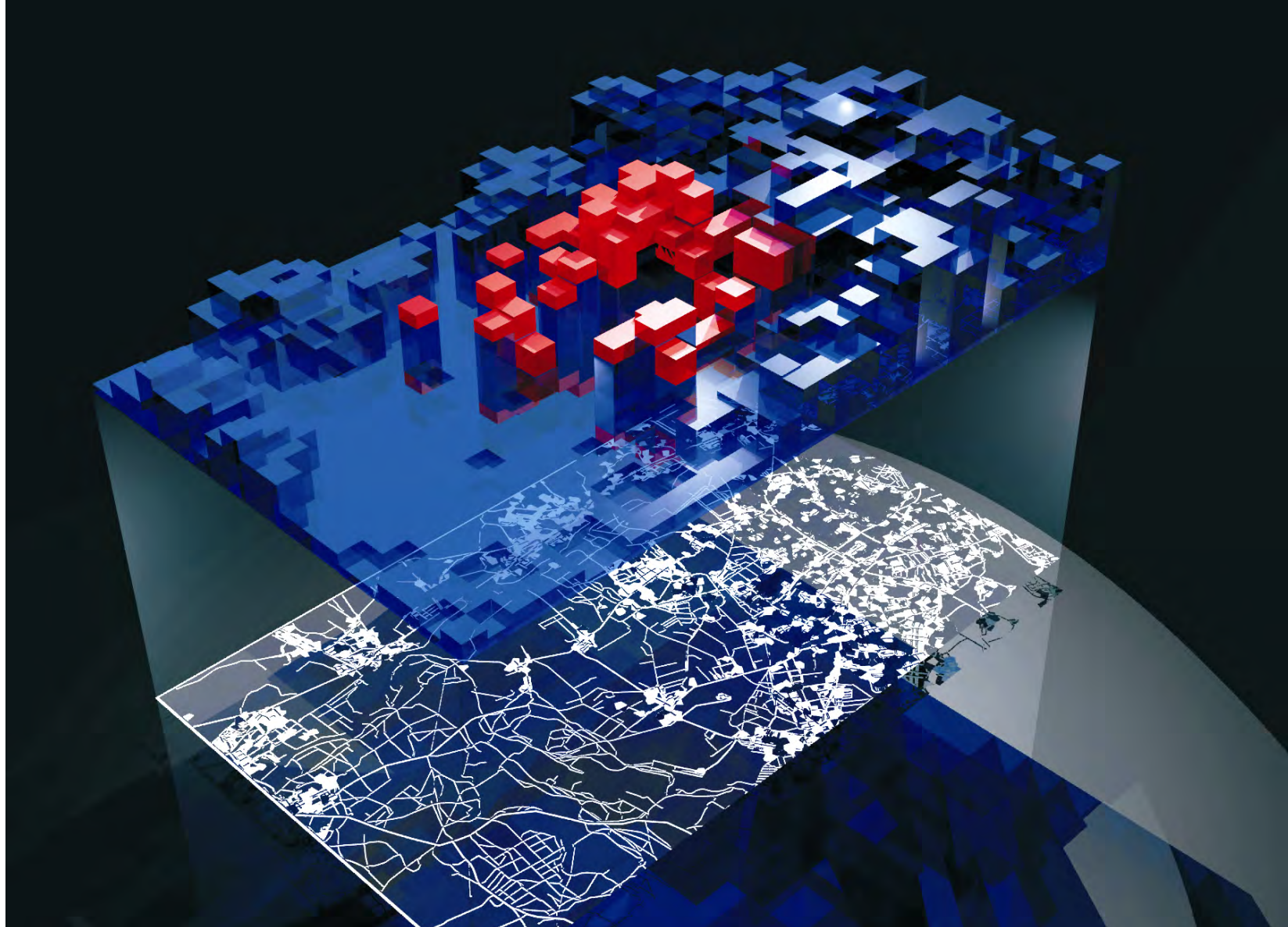
STAN ISTNIEJĄCY



PROGNOZA

ROZKŁAD AKTYWNOŚCI EKONOMICZNEJ
W PRZESTRZENI

PROGNOZA ROZWOJU OSADNICTWA
NA PODSTAWIE INTERAKCJI EKONOMICZNYCH



ROZKŁAD AKTYWNOŚCI EKONOMICZNEJ
W PRZESTRZENI

PROGNOZA ROZWOJU OSADNICTWA
NA PODSTAWIE INTERAKCJI EKONOMICZNYCH

OWSAROWO

STUDIUM KONCEPCYJNO PROGRAMOWE

BONENBERG
BROU ARCHITECTS

CONSULTING
ARCHITECTS

5



18° 52' 30"
52° 30' 00"

SKALA 1:50,000 (1 cm = 100 m)
Wsp. Geodezyjne w układzie UTM EPSG-89

BONENBERG
EKO-ARCH STUDIO
**CONSULTING
ARCHITECTS**

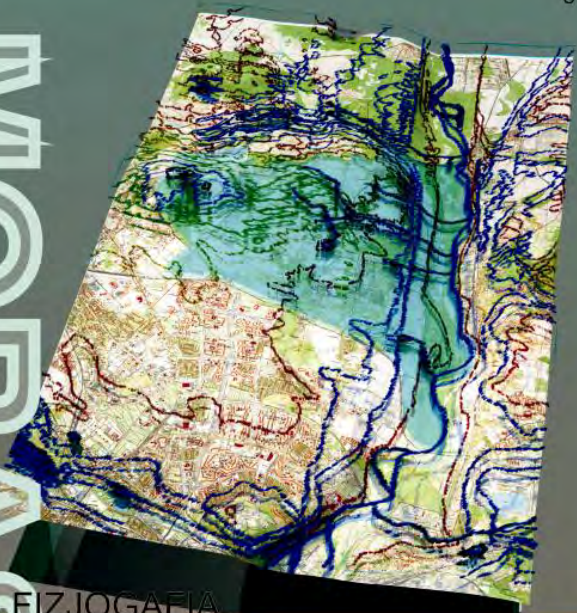
MORASKO

STUDIUM KONCEPCYJNO PROGRAMOWE

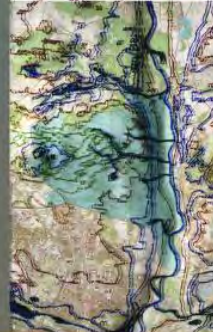
BONENBERG
EKO-ARCH STUDIO
**CONSULTING
ARCHITECTS**

1

FIZJOGRAFIA

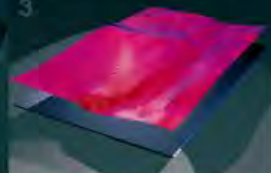
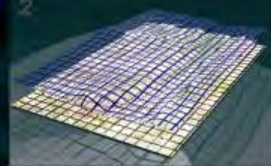
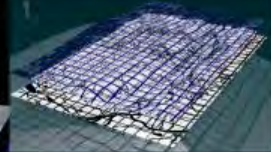
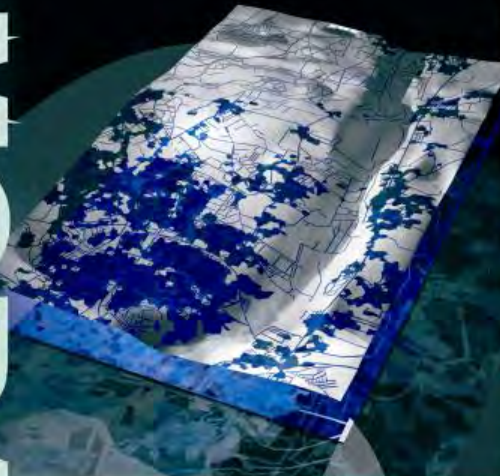


KOMUNIKACJA



MORASMO

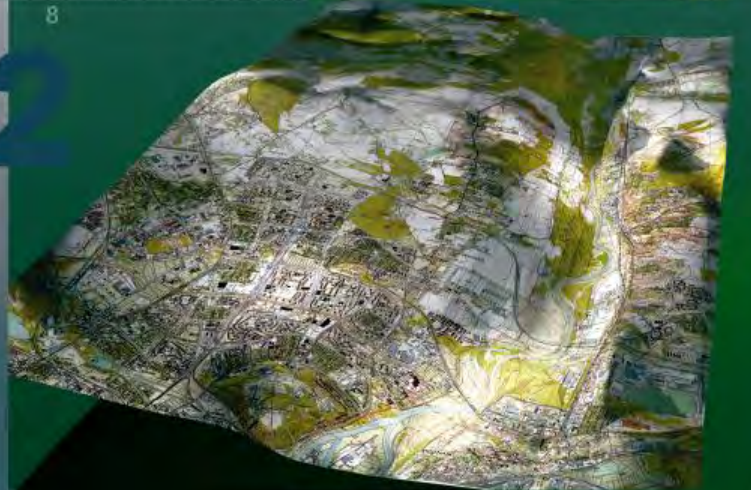
STUDIUM KONCEPCYJNO PROGRAMOWE



UKSZTAŁTOWANIE I ZAINWESTOWANIE TERENU - STAN ISTNIEJĄCY

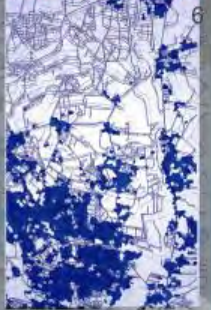


ANALIZA ZAGROŻENIA POWODZIĄ (100 r)



BONENBERG
CONSULTING ARCHITECTS

BONENBERG
EKO-ARCH STUDIO
CONSULTING ARCHITECTS



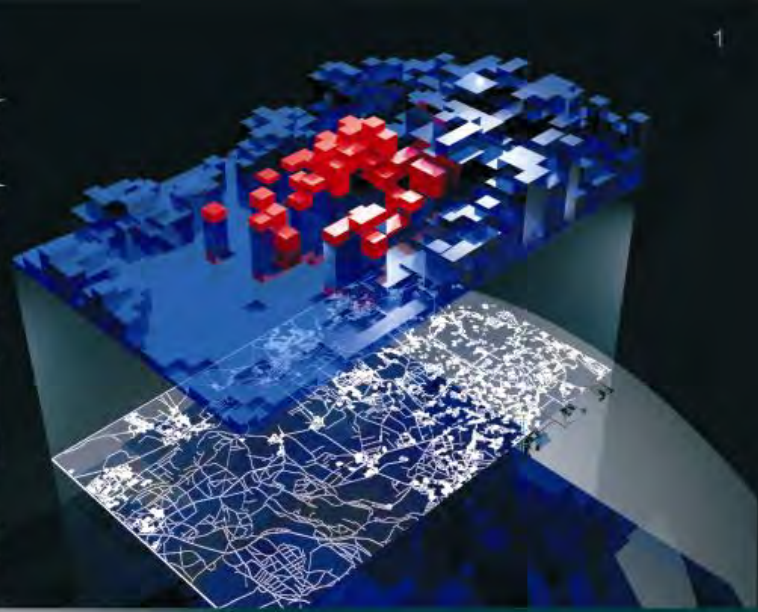
BONENBERG
EKO-ARCH STUDIO
**CONSULTING
ARCHITECTS**

STUDIUM KONCEPCYJNO PROGRAMOWE

MORASKO

BONENBERG
EKO-ARCH STUDIO
**CONSULTING
ARCHITECTS**

3



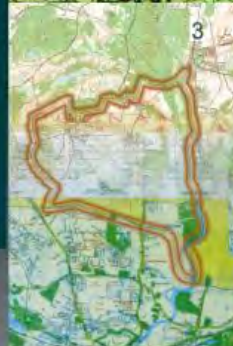
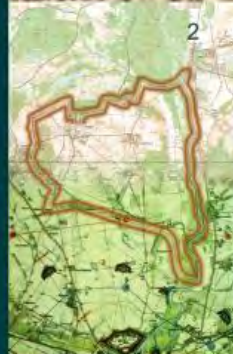
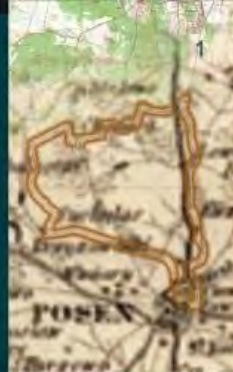
PROGNOZA AKTYWNOŚCI INWESTYCYJNEJ



BONENBERG
EKO-ARCH STUDIO
**CONSULTING
ARCHITECTS**

BONENBERG
EKO-ARCH STUDIO
**CONSULTING
ARCHITECTS**

STUDIUM KONCEPCYJNO PROGRAMOWE
WARSZAWA



BONENBERG
EKO-ARCH STUDIO
**CONSULTING
ARCHITECTS**

BONENBERG
EKO-ARCH STUDIO
**CONSULTING
ARCHITECTS**

STUDIUM KONCEPCYJNO PROGRAMOWE
WIKRASKO

